



# Hw-Link物联网云平台组态软件


---

轻量 · 智能 · 稳定 · 易用的工业物联网解决方案



# CONTENTS

---

 01 **产品概述**      了解Hw-Link的核心定位与价值

 02 **核心功能**      探索软件的强大功能特性

 03 **技术架构**      解析稳定高效的技术基石

 04 **快速上手**      体验简单便捷的使用流程

 05 **总结与展望**      回顾优势，展望未来



# 产品概述：轻量智能的工业物联网云平台



## 轻量智能 · 稳定易用

轻量级物联网云平台软件，专为工控场景打造，兼具智能化与高稳定性，操作便捷易上手。



## HTML5 · B/S 架构

基于标准HTML5技术开发，无需安装客户端，支持任意浏览器访问，实现随时随地的便捷交互。



## 拖拽组态 · 快速部署

简单拖拽即可完成可视化监控页面设计，帮助工控人员快速构建专属的轻量私有云平台。



工业数据监控仪表盘示意图



# 核心功能：广泛的工业协议支持

## 通用协议

- Modbus (RTU/TCP)
- MQTT
- RestFul API
- SNMP

## 工业标准协议

- OPC UA
- IEC 104 (电力远动)
- DLT 645 (电能表)
- IEC 61850 (变电站)

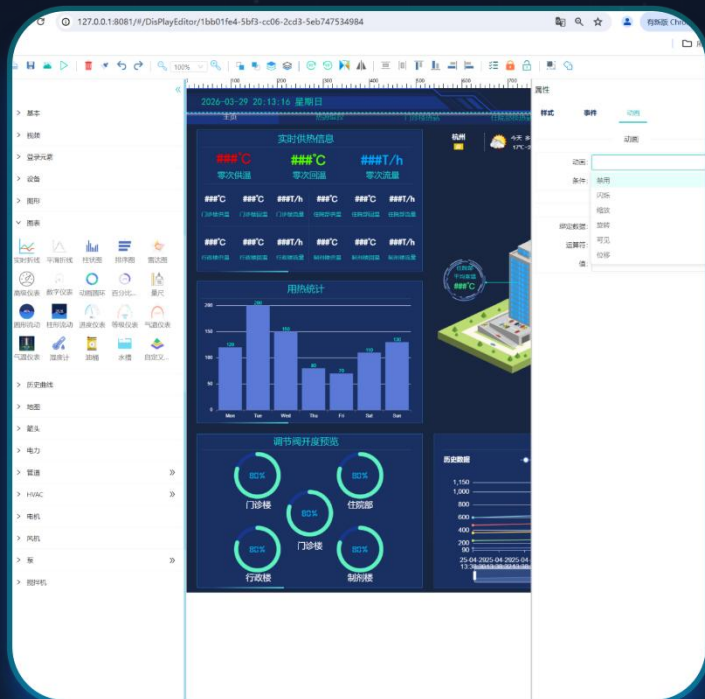
## 厂商专属协议

- 西门子 S7 系列 PLC (S7-200/300/400/1200/1500)
- 更多协议持续更新中...

Hw-Link 具备强大的设备接入能力，无论您的设备使用何种协议，都能轻松实现数据采集与监控，打破工业现场的“语言障碍”，确保设备无缝接入云平台。



# 核心功能：零/低代码可视化组态



## 极简拖拽式开发

告别复杂代码，通过鼠标拖拽组件库中的图表与控件，即可快速构建页面，降低开发门槛。

## 所见即所得 (WYSIWYG)

配置即预览，画布实时反馈最终效果，无需反复编译与调试，确保设计与交付高度一致。

## 大幅降低时间成本

无需专业前端介入，工控工程师可独立完成监控页面开发，将项目交付周期缩短50%以上。

Hw-Link 让工业Web组态像搭积木一样简单，真正实现技术普惠。



# 核心功能：丰富的动画与实时交互

## 丰富的动画支持

支持多种动画类型和数据绑定模式，为组件添加数值变化、状态切换、颜色闪烁等动态效果，告别枯燥监控，提升视觉表现力。

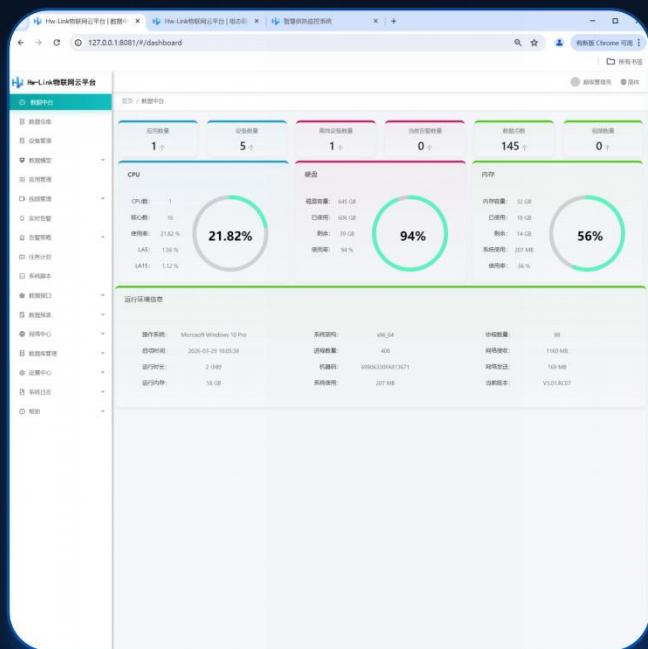
## 动态交互性图库

基于WebSocket技术实现设备数据实时通信，数据变化即时映射至页面，让您随时掌握设备最新状态，数据栩栩如生。





# 技术架构：高效稳定的技术基石



Hw-Link 技术栈架构示意



## 前后端分离的现代化语言选型

前端采用 Vue.js 保障交互流畅；后端选用 Go 语言，极致优化高并发场景下的资源消耗与运行效率。



## 跨平台的广泛系统兼容性

全面支持 Windows、CentOS、Ubuntu 等主流操作系统，打破硬件环境限制，实现灵活部署与运维。



## Go 语言驱动的卓越并发性能

依托 Go 语言的天然并发优势，在处理海量连接与高频数据交互时，系统依然保持毫秒级响应与高稳定性。



# 快速上手：几分钟内完成设备接入



## 安装简便

提供开箱即用的软件安装包，傻瓜式安装流程，无需复杂配置，安装完成后双击即可启动使用。



## 快速调试

内置简单易用的设备数据模型，向导式配置，几分钟内即可完成设备的数据采集调试工作。



## 灵活扩展

支持灵活的脚本编程和内置GO虚拟机，轻松实现复杂业务逻辑，并可对外提供丰富的API接口。

高效 · 便捷 · 智能 —— 让工业互联触手可及





# 功能预览：一体化组态解决方案



## 工程管理

对组态项目进行统一的创建、编辑、保存和部署管理，实现全生命周期的项目管控。



## 组态编辑

通过拖拽和配置，快速设计出专业的可视化监控界面，支持丰富的工业组件库。



## 采集与运行

实现与现场设备的实时数据交互，将组态画面发布到Web端，支持多用户同时访问监控。



# 总结：为何选择Hw-Link?



## 轻量智能

体积小，资源占用低，智能化程度高，运行更轻快。



## 易于上手

零/低代码操作模式，几分钟即可快速完成设备接入配置。



## 功能强大

支持丰富的动画效果、实时交互和灵活的系统扩展能力。



## 稳定可靠

基于Go语言开发，性能卓越，保障系统长期稳定运行。



## 协议丰富

全面支持主流工业协议，兼容性强，适配多种设备。



## 部署灵活

跨平台支持多种操作系统，可快速部署私有云环境。

# 联系我们



宏微自动化软件工作室



<http://www.hwzdh.cn/>



教程发布抖音



官方微信

感谢您的关注，期待与您合作！